

# Mapa Geomorfológico do Geopark Naturtejo, Geoparque Mundial da UNESCO



## Legenda

### Hipsometria (m)

- 0-400
- 400-700
- 700-1200
- >1200

### Hidrografia

- Rede Hidrográfica

### Litologias

#### A - Maciço Hercínico

- Rochas sedimentares xisto-grauváquicas: séries metamórficas derivadas
- Quartzitos e xistos com intercalações quartzíticas
- Granitos calco-alcinos

#### B - Coberturas sedimentares do Maciço Hercínico

- Rochas predominantemente detríticas

### Tectónica

- Falha
- Vale de fratura

### Formas de Relevo

#### A - Formas Estruturais

- Escarpa de falha

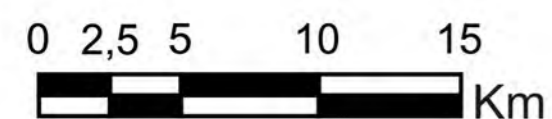
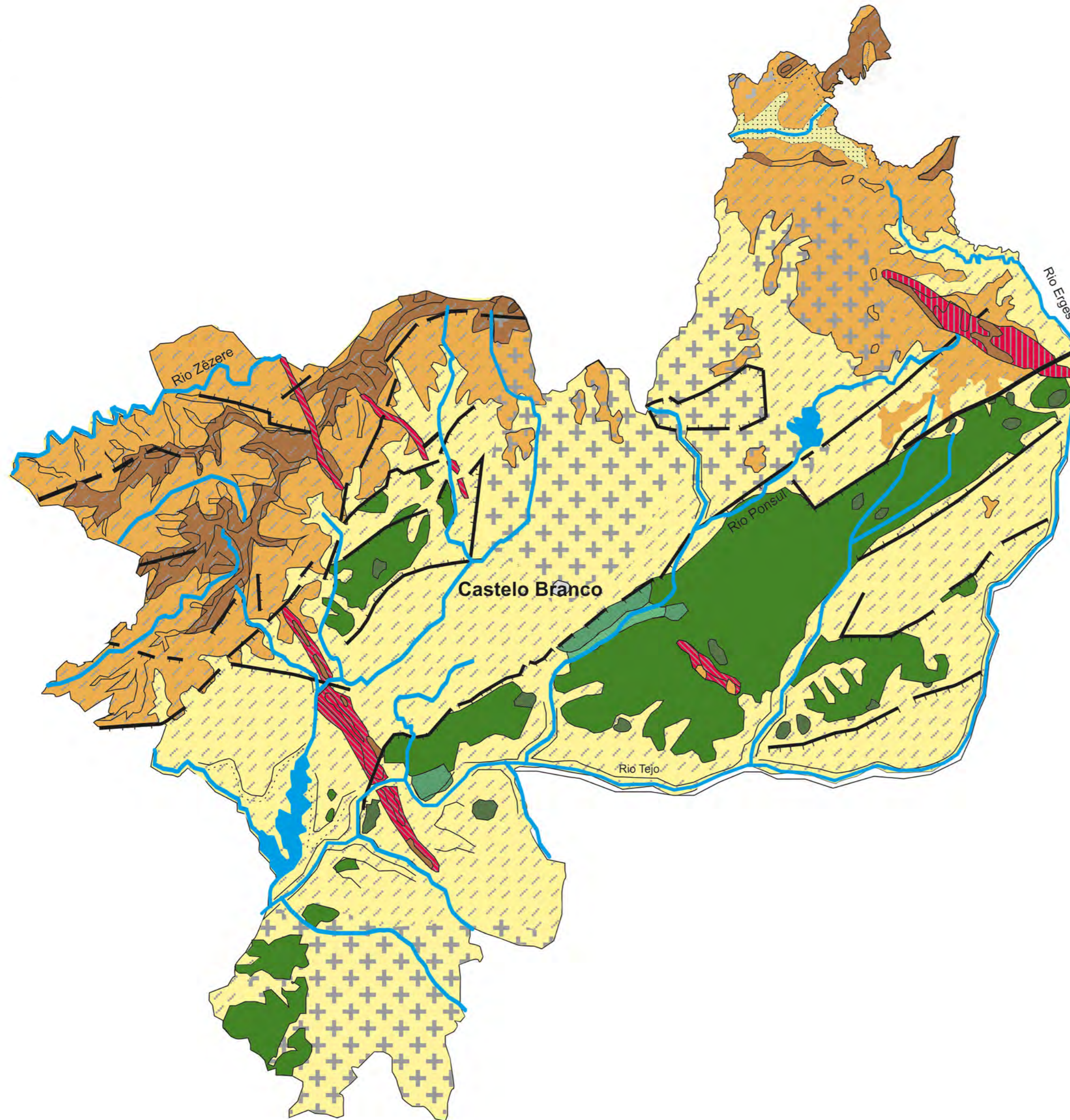
#### B - Formas Fluviais

- Fundo aluvial
- Terraço fluvial
- Vale encaixado
- Fundo aluvial

#### C - Formas e formações de vertente e interflúvios

- Rebordo de erosão
- Base de vertente
- Modelado de dissecação das montanhas xistosas
- Relevo residual em rocha dura
- Rañas e cascalheiras de planalto

- Aglomerado urbano importante



Adaptado da Carta Geomorfológica de Portugal, à escala 1: 500 000 (1981)