



Ficha técnica

O GR29 "Rota dos Veados" é um percurso pedestre de grande rota marcado, nos dois sentidos, segundo as normas da Federação de Campismo e Montanhismo de Portugal. As marcas com tinta branca e vermelha são as seguintes:



Caminho certo



Caminho errado

Mudança de direcção



Para a esquerda



Para a direita

Percurso - Caminhos rurais, bem definidos

Desníveis - pouco acentuados variando entre os 397m (Guedelha) e os 210m (observatório de Aves dos Alares)

Nível de dificuldade - médio

Época aconselhada - todo o ano (preferencialmente inverno e primavera)

Distâncias entre os pontos mais significativos:

Rosmaninhal	→	Cegonhas - 18,7 km
Cegonhas	→	Couto dos Correias - 2,7 km
Couto dos Correias	→	Soalheiras - 2,8 km
Soalheiras	→	Alares - 3,9 km
Alares	→	Antigo posto da Guarda Fiscal - 2,5 km
Antigo posto da Guarda Fiscal	→	Observ. de Aves dos Alares (GR 29.2 - ramal) - 1,4 km
Antigo posto da Guarda Fiscal	→	Rosmaninhal - 14,7 km
Variante "Aldeia dos Alares" (GR 29.1)	→	- 3 km
Variante "Ribeira da Fonte Santa" (GR 29.3)	→	- 4 km
TOTAL (aprox.)		53 quilómetros, incluindo as duas variantes e o ramal



Cuidados especiais e normas de conduta

- Seguir apenas pelos trilhos sinalizados;
- Evitar barulhos e atitudes que perturbem a paz do local;
- Observar a fauna à distância;
- Não danificar a flora;
- Não recolher rochas, minerais ou artefactos;
- Levar o lixo até um local onde haja serviço de recolha;
- Respeitar a propriedade privada;
- Não fazer lume;
- Ser afável com os outros;

Entidade Promotora



MUNICÍPIO DE IDANHA-A-NOVA

Apoio



Percurso Integrado



Financiamento



Investimos no seu futuro



Percurso pedestre registado e homologado pela:



Dados de Interesse

Idanha-a-Nova

Câmara Municipal 277 200 570
www.cm-idanha-nova.pt - cmidanha@gmail.com
 Gabinete de Turismo - serviços centrais / Centro Cultural Raiano 277 202 900
 GNR 277 202 129
 Bombeiros de Idanha-a-Nova 277 202 456
 Secção de Bombeiros da Zebreira 277 427 117

Rosmaninhal

Junta de Freguesia 277 477 366
 GNR Rosmaninhal 277 477 140

Postos de Turismo

Turismo Centro de Portugal - Deleg. Monfortinho 277 434 223
 Posto de Turismo de Monsanto 277 314 642
 Posto de Turismo de Idanha-a-Velha 277 914 280
 Posto de Turismo de Penha Garcia 277 366 011
 Posto de Turismo de Segura 277 466 008
 Posto de Turismo de Idanha-a-Nova 277 201 023
 NATURTEJO 272 320 176

Para informações de alojamento ou restauração no concelho, contactar os postos de Turismo indicados.

GR 29

"Rota dos Veados"

PERCURSOS PEDESTRES DE IDANHA-A-NOVA



Aldeia dos Alares (Foto J.G.)



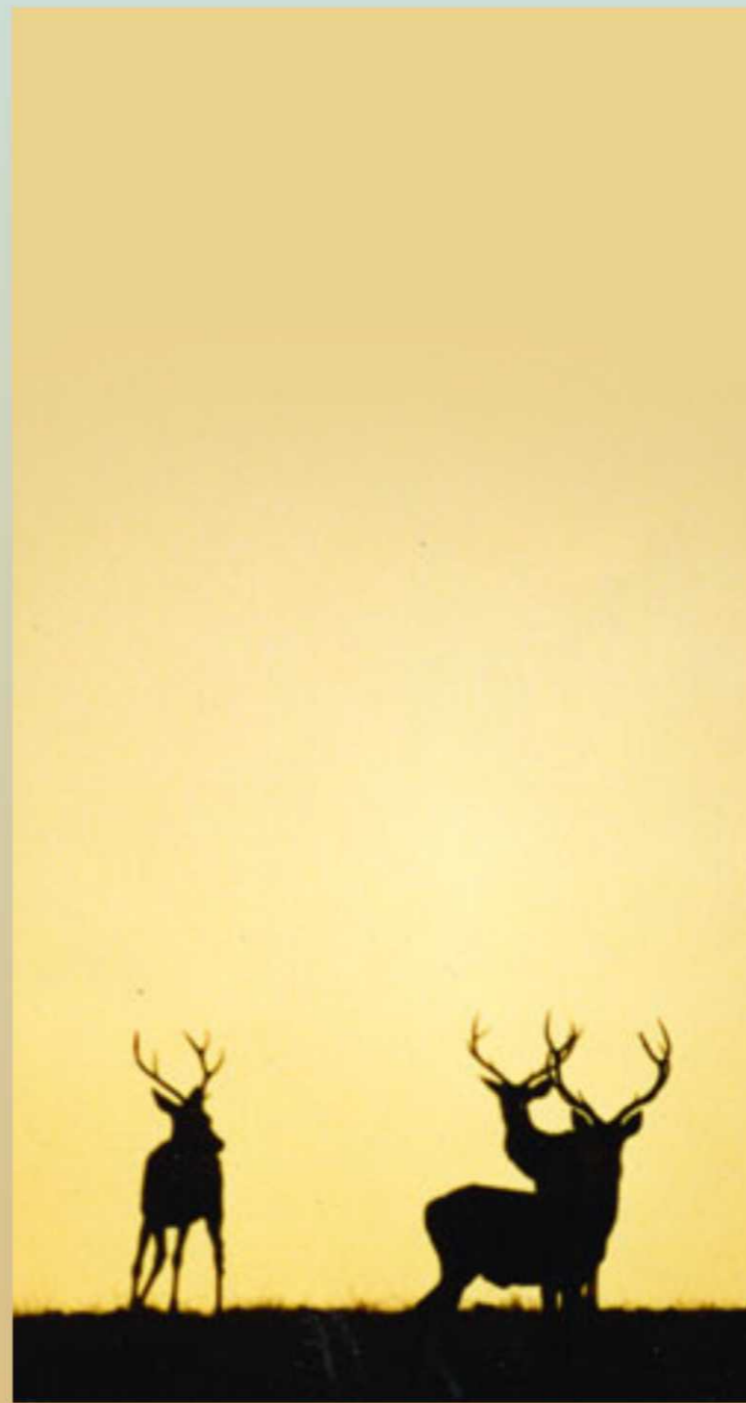
Vista sobre o Rio Tejo (Foto CM Idanha)



Sardão (Foto CM Idanha)



Emergência e SOS Floresta 112



Descrição do percurso

O GR 29 "Rota dos Veados" é um percurso pedestre de grande rota, em circuito, com duas variantes e um ramal que, no seu conjunto, constituem uma pequena rede de percursos pedestres a partir do antigo posto da Guarda Fiscal. O GR 29 tem início e fim no Rosmaninhal, junto ao parque desportivo e recinto de festas.

Daqui dirige-se para a fonte do Medo, inicialmente pela estrada de asfalto depois, por caminhos tradicionais, numa para a Guedelha, daqui para Vale Piros, atravessa a hêbeira do Freixo subindo de seguida para as Cegonhas.

Esta localidade volta a atravessar a ribeira para a sua margem esquerda, a jusante da ponte da estrada municipal que liga as Cegonhas ao Couto dos Correias, localidade onde se chega pela referida estrada. Após o Couto dos Correias, a uns 500 metros, toma-se um caminho que, atravessando o ribeiro da Raiz, conduz ao marco geodésico de S. Felizes onde se toma um estrada, à esquerda, para as Soalheiras.

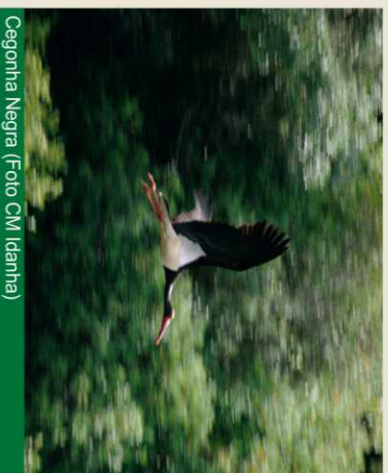
Atravessado o ribeiro da Velha, numa-se para sul, passando pelo lugar da Carriga - 2 ou 3 casas - após a qual, na Cumeada, se toma um largo caminho que conduz aos Alares, antiga aldeia, agora abandonada e em ruínas.

Após a aldeia, de onde se sai para oeste por um antigo caminho entre muros, passados uns 800 metros numa-se a sul até ao antigo posto da Guarda Fiscal, sendo este o local de partida e chegada das duas variantes e do ramal que podem ser percorridas de forma independente constituindo estes três percursos autónomos.

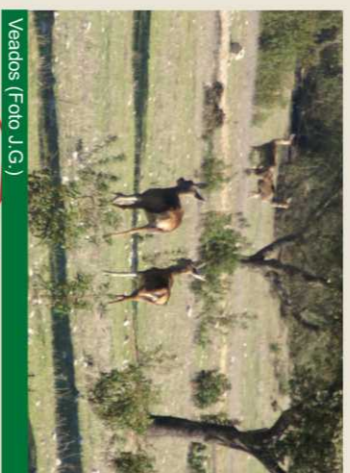
Do posto da Guarda Fiscal, numa-se para norte e depois para nordeste até ao ponto de partida no Rosmaninhal passando por locais como "Mané", "Fonte da Cobra", "Ovelheiros, Tapada da Ordem e Ponte Longa.



Abutre Negro (Foto CM Idanha)



Cegonha Negra (Foto CM Idanha)



Veados (Foto J.G.)

GR 29.1

VARIANTE GR 29.1 "Aldeia dos Alares"

Esta variante permite ao pedestrista o contacto com um bosque mediterrânico de azinheiras e outras espécies de grande valor.

A uns 500 metros dos Alares, vindo das Soalheiras, toma-se um caminho à direita que, não passando nos Alares, passa por um belo bosque de azinheiras indo directamente para o antigo posto da Guarda Fiscal.

Para quem opte por não fazer a totalidade do GR e queira fazer somente esta variante pode aliá-lo com o troço do GR29 entre os Alares e o posto da Guarda Fiscal e fazer um interessante percurso pedestre em circuito, somente com 7.600 metros. Para isso basta seguir as indicações do GR29.1, a partir do referido posto.

GR 29.2

RAMAL GR 29.2 "Observatório de Aves dos Alares"

A partir do antigo posto da Guarda Fiscal, este ramal do GR29 com 1,4km de extensão leva o pedestrista ao observatório dos Alares sobre as arbas do Tejo e as terras da Extremadura espanhola. Podem ser observados veados, grifos, abutres do Egito, águia-de-asa-redonda, cegonha negra, entre outros.

Este é um percurso linear com 2800m, contabilizando ida e volta.

GR 29.3

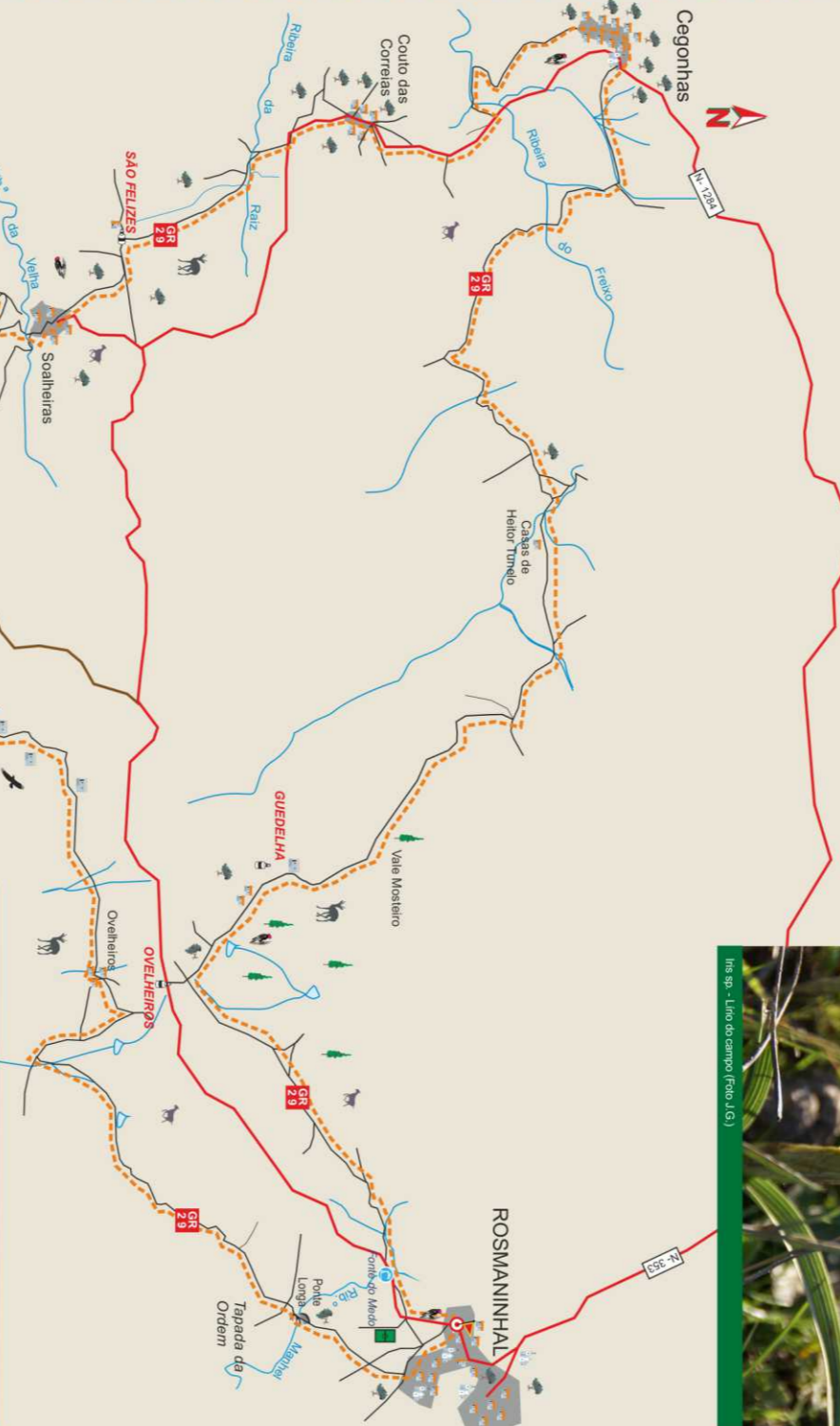
VARIANTE GR 29.3 "Ribeira da Fonte Santa"

A partir do antigo posto da Guarda Fiscal este percurso leva o pedestrista até à ribeira da Fonte Santa e à sua confluência com o rio Tejo onde podem ser observadas espécies animais e vegetais das zonas húmidas, entre outras.

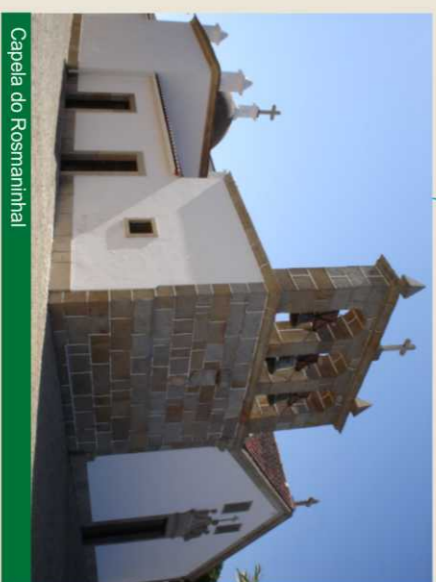
É em circuito e tem cerca de 4.000m de extensão e pode ser feito de forma independente do GR29 "Rota dos Veados".



Iris sp. - Lirio do campo (Foto J.G.)



Escala: 1/25.000



Capela do Rosmaninhal

LEGENDA

	Rogones		Rovoca		GR 29.1
	Avifauna		Casa isolada		GR 29.2
	Veados		Lugar ou Capela		GR 29.3
	Gado		Ruina		Estrada asfaltada
	Estorilho		Antigo Posto da G. Fiscal		Caminho
	Oliveira		Ponte		Linha de água (alentejo)
	Azinheira		Miliduro		Início do percurso
	Fonte		Marco Geodésico		Fim do percurso

ESPAÑHA

GR 29

"Rota dos Veados"

PERCURSOS PEDESTRES DE IDANHA-A-NOVA