

- O Geopark Naturtejo possui um vasto e rico Património Geológico, com mais de 170 Geossítios, locais de reconhecido interesse geológico, dos quais se destacam 16 geomonumentos, que ilustram as principais etapas de história geológica dos últimos 600 milhões de anos na região.

Interpretação Geológica

- O Rio Erges é afluente do Tejo, constituindo a fronteira com Espanha desde Vale Feitoso até desaguar neste rio maior, perto do Rosmaninhal;
- Os canhões fluviais do Erges são o resultado da geodiversidade da raia, encontrando-se nos quartzitos das Termas de Monfortinho e nos granitos de Salvaterra do Extremo e Segura;
- O Erges é ainda um rio selvagem com grande capacidade erosiva que levou à formação de três impressionantes gargantas numa curta distância;
- Durante grande parte do seu troço o rio corre encaixado, mas é no contato das formações metassedimentares que o vale se estreita e aprofunda cerca de 130 m;
- Alguns dos mais antigos fósseis encontrados na Península Ibérica.



Atrativos da Visita



- Descobrir estes canhões, onde o rio corre a 150 m de profundidade, é encontrar um mundo oculto feito de granito que se sobrepõe a uma fronteira de guerras e contrabandos;
- As paisagens que atravessa são avassaladoras, perdendo-se a noção de escalas: as proporções perdem-se no limite do alcance do nosso olhar;
- A riqueza botânica atinge o seu auge em Abril, onde muitas espécies autóctones fazem explodir de cor o vale do Erges;
- Aqui procuram refúgio, mais de uma centena de espécies de aves de que se salientam, pelo seu porte, as rapinas como o grifo, a águia de Bonelli e a cegonha-preta (*Ciconia nigra*);
- Rio tipicamente mediterrânico, transforma-se num deserto de seixos rolados no estio ou mostra toda a energia de um rio ainda selvagem, após grandes chuvadas.

Como Chegar



39°52'35.32"N 6°54'19.21"W

Vindo de Espanha através da EX/A1 o acesso faz-se a partir da fronteira das Termas de Monfortinho por um ramal da CC 214 proveniente de Moraleja.

Vindo pela A23 de Norte o acesso faz-se através da Lardosa, para quem vem de Sul o acesso faz-se por Castelo Branco.

Castelo Branco — Salvaterra do Extremo | N240 — 61km, 1:15h

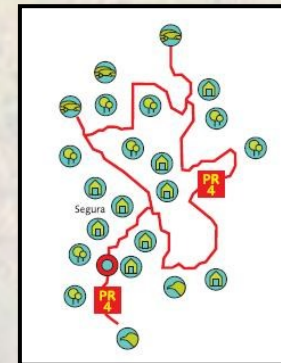
Lardosa — Salvaterra do Extremo | N353 e N240 — 65km, 1:16h

O geomonumento pode ser visitado na realização dos percursos pedestres:

PR1 - Rota dos Abutres (Salvaterra do Extremo), extensão: 10km

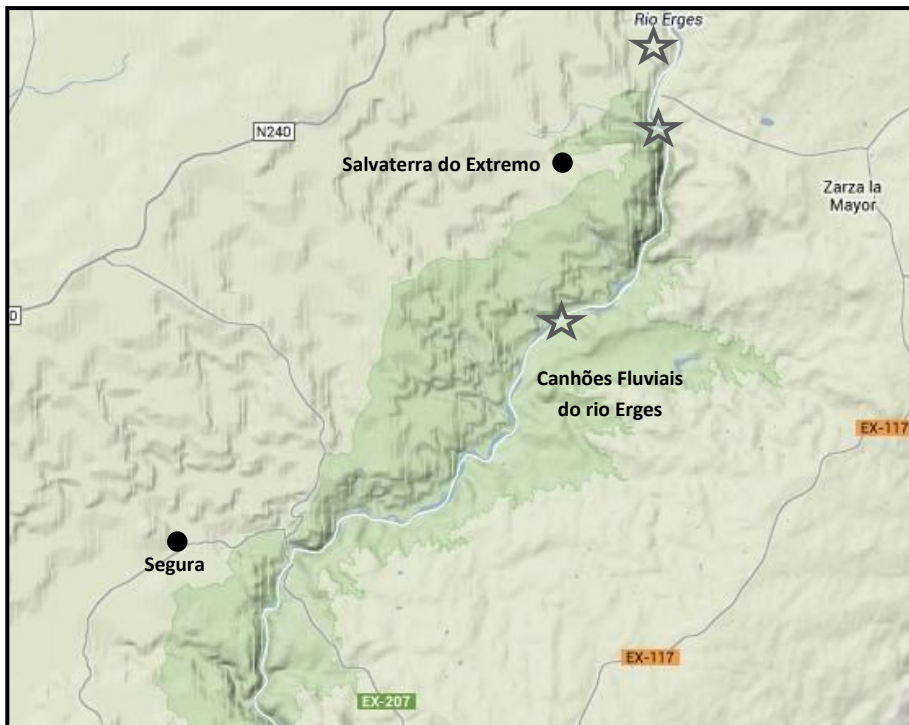
PR4 - Rota das Minas (Segura), extensão: 10km

PR6 - Rota do Erges, extensão: 5km



Por entre rios, vales, serras e planícies, propomos a descoberta do Geopark Naturtejo onde a história da Terra ficou marcada nas rochas e nas paisagens

Mapa dos Canhões Fluviais do Rio Erges



GEOMONUMENTOS DO GEOPARK NATURTEJO



Canhões Fluviais do Rio Erges
Salvaterra do Extremo | Segura | Termas de Monfortinho

www.naturtejo.com